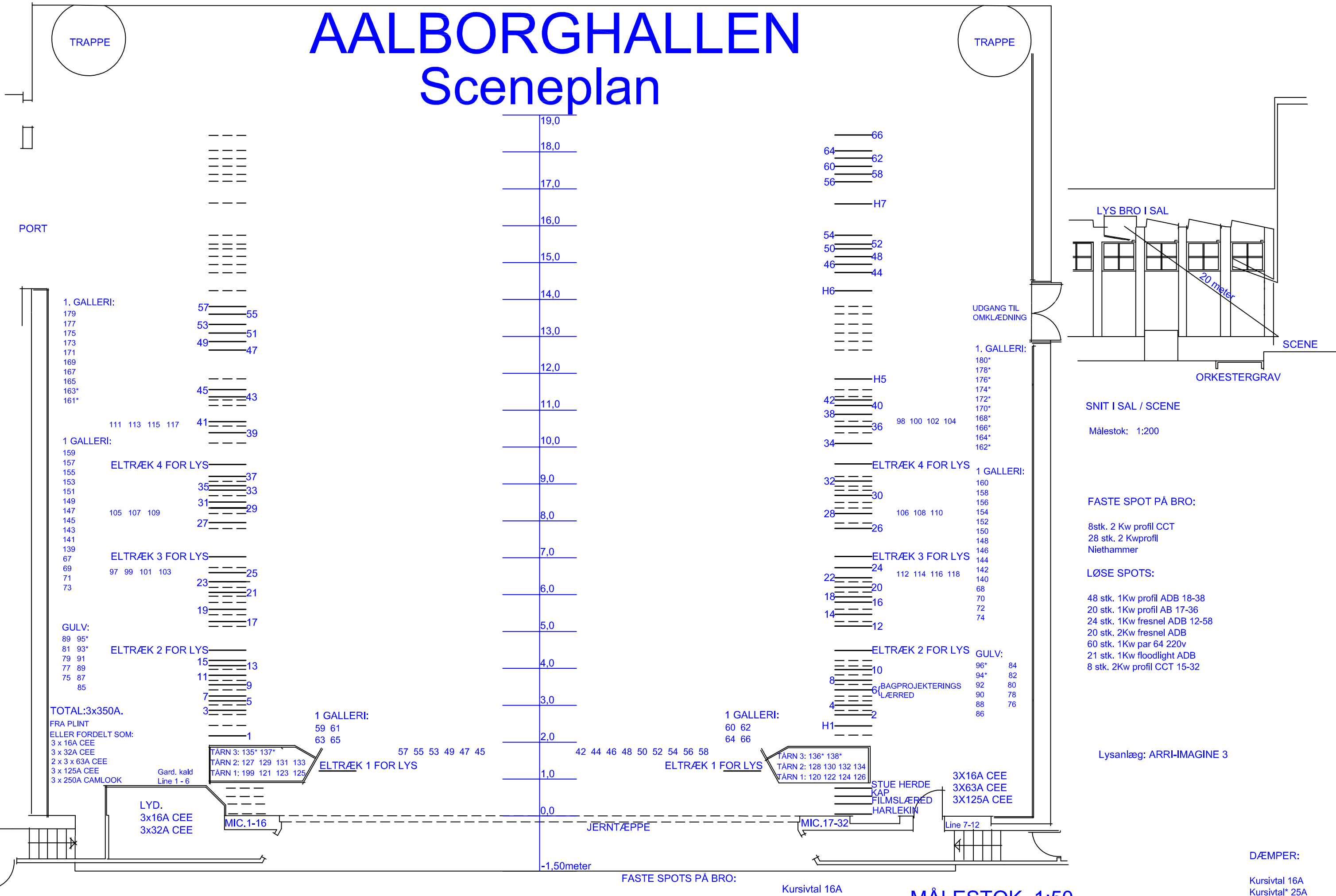


AALBORGHALLEN Sceneplan



TRAPPE

TRAPPE

PORT

1. GALLERI:
179
177
175
173
171
169
167
165
163*
161*

1 GALLERI:
159
157
155
153
151
149
147
145
143
141
139
67
69
71
73

GULV:
89 95*
81 93*
79 91
77 89
75 87
85

TOTAL: 3x350A.
FRA PLINT
ELLER FORDELT SOM:
3 x 16A CEE
3 x 32A CEE
2 x 3 x 63A CEE
3 x 125A CEE
3 x 250A CAMLOOK

LYD.
3x16A CEE
3x32A CEE

Gard. kald
Line 1-6

MIC. 1-16

1 GALLERI:
59 61
63 65

ELTRÆK 1 FOR LYS

1 GALLERI:
60 62
64 66

ELTRÆK 1 FOR LYS

STUE HERDE
KAP
FILMSLÆRED
HARLEKIN

3X16A CEE
3X63A CEE
3X125A CEE

Line 7-12

UDGANG TIL
OMKLÆDNING

1. GALLERI:
180*
178*
176*
174*
172*
170*
168*
166*
164*
162*

1 GALLERI:
160
158
156
154
152
150
148
146
144
142
140
68
70
72
74

GULV:
96* 84
94* 82
92 80
90 78
88 76
86

LYS BRO I SAL

ORKESTERGRAV

SCENE

SNIT I SAL / SCENE

Målestok: 1:200

FASTE SPOT PÅ BRO:

8stk. 2 Kw profil CCT
28 stk. 2 Kwprofil
Niethammer

LØSE SPOTS:

48 stk. 1Kw profil ADB 18-38
20 stk. 1Kw profil AB 17-36
24 stk. 1Kw fresnel ADB 12-58
20 stk. 2Kw fresnel ADB
60 stk. 1Kw par 64 220v
21 stk. 1Kw floodlight ADB
8 stk. 2Kw profil CCT 15-32

Lysanlæg: ARRI-IMAGINE 3

DÆMPER:

Kursivtal 16A
Kursivtal* 25A

FASTE SPOTS PÅ BRO:

8 stk. 2Kw CCT
28 stk. 2Kw profil Niethammer

Kursivtal 16A
Kursivtal* 25A

MÅLESTOK 1:50

BRO I SAL

41 39 37 35 39 31* 29* 27 25 23 21 19 17 15 13 11 9 7 5* 3* 1* 2* 4* 6* 8 10 12 14 16 18 20 22 24 26 28* 30* 32 34 36 38 40